

60 ANS SOCIÉTÉ D'HISTOIRE ET D'ARCHÉOLOGIE DE LA LORRAINE SECTION DU PAYS DE BITCHE



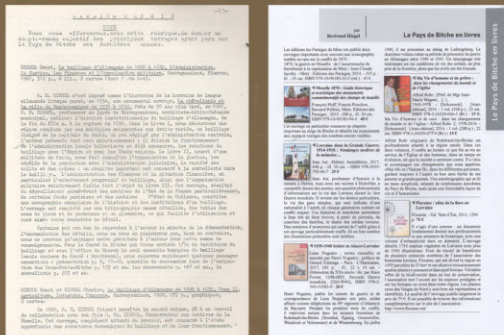
La revue du Pays de Bitche, une édition de la section

La section du Pays de Bitche de la Société d'histoire et d'archéologie de la Lorraine a publié 34 numéros d'une revue qui s'intitulait *Le Pays de Bitche* jusqu'en 1991, puis *la revue du Pays de Bitche* à partir de 2000. Sa parution a été interrompue entre 1982 et 1999, mis à part en 1991 où un numéro double (11-12) a été édité.

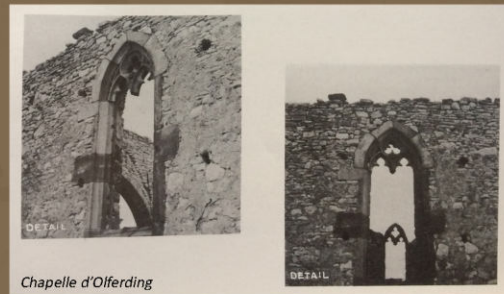


Le premier numéro est publié en 1971. La couverture du bulletin ronéotypé est confiée à Joseph Petry qui illustre aussi plusieurs articles dans chaque numéro. Le bulletin compte une quarantaine de pages et comprend des articles historiques, archéologiques, folkloriques, etc.

Dès le premier numéro, un compte-rendu d'activité est intégré, reprenant les animations (conférences, visites et sondages) depuis la création de la section.

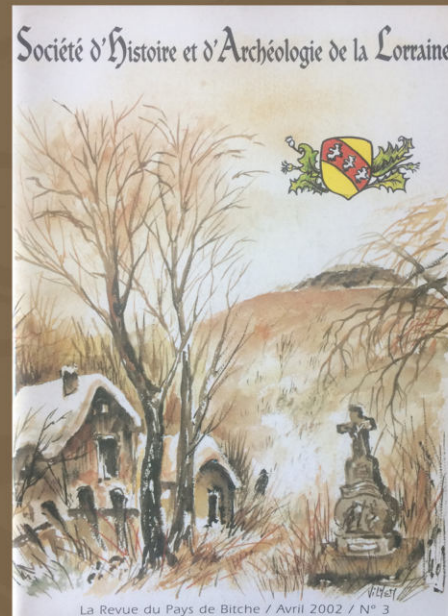


Un avant-propos est édité à partir du n° 3, numéro dans lequel le président écrit que « le tirage a dû être sensiblement augmenté par suite du succès » des deux précédentes publications. Une parution semestrielle est même un temps envisagée. Une bibliographie apparaît dans la même revue puis dans le n° 8. Bertrand Hiegel reprendra ce travail dès 2002.



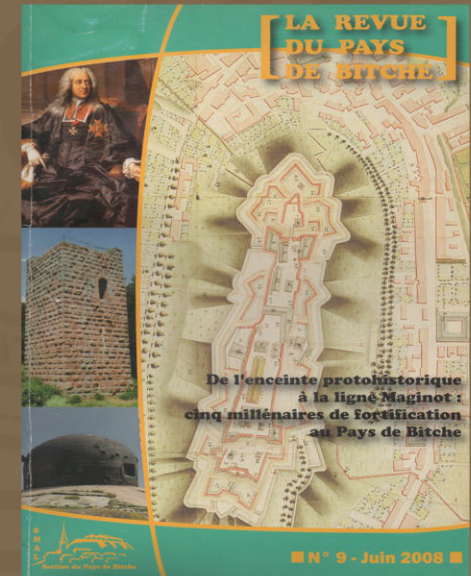
Chapelle d'Olferding

Les premières photos (chapelle d'Olferding) sont intégrées dans le n° 4 de 1972. Le bulletin comprend une dizaine d'articles. Le n° 7 est réservé entièrement à Francis Rittgen qui évoque la libération de Bitche et de sa région et le n° 9 à l'évacuation et le début de la Seconde Guerre mondiale. Le numéro suivant, avec une carte couleur et plusieurs photos, rassemble les connaissances gallo-romaines dans le Pays de Bitche par André Schutz, André Goret et François Petry.

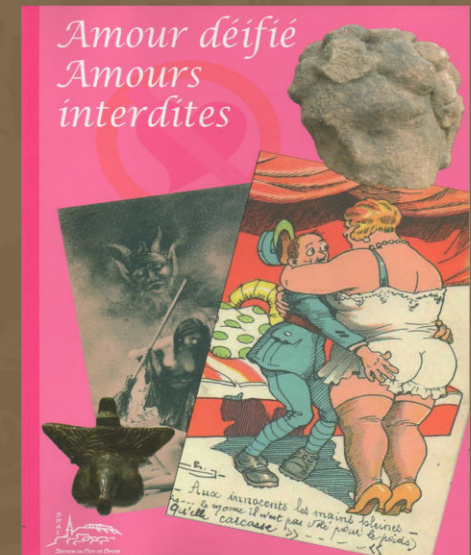


Une nouvelle revue imprimée à l'imprimerie Bitche Impressions apparaît en juin 2000 avec une même couverture signée Raymond Vilhelm jusqu'au n° 6. Elle comprend à présent de nombreuses photos en noir et blanc et un papier glacé. Le nouveau président Bernard Robin signe un éditorial et le comité présente un programme annuel d'activités.

A compter du n° 9, la revue sort des presses de l'imprimerie Gabriel à Pirmasens. La couverture est plus rigide et change à chaque numéro. Ce numéro est consacré aux quatre interventions communiquées par les membres de la section lors des 45e journées du Westrich. La 11e livraison porte sur la Seconde Guerre mondiale au Pays de Bitche. A présent, la revue est largement illustrée par des photos et plans.



A compter du n° 15 en 2016, la revue est éditée par l'imprimerie Scanlor à Marly (57). La majorité des photos est à présent en couleur. En 2014, une revue de 185 pages sur l'entrée dans la Première Guerre mondiale est préparée par la SHAL et l'Historischer Verein Pirmasens e. V. Quatre autres hors-séries seront publiés entre 2015 et 2020. Le conseil régional et le conseil départemental subventionnent notre revue.



La section du Pays de Bitche de la SHAL est soutenue par

