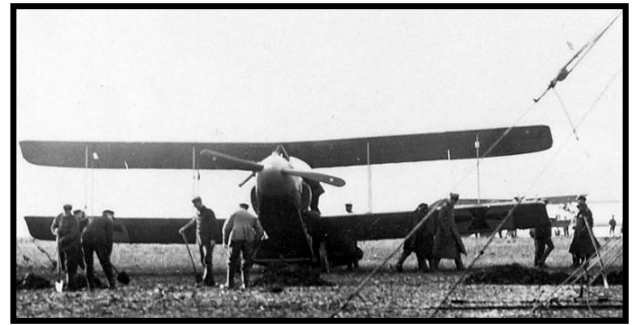


## SIMSERHOF PAYS DE BITCHE



Dans le cadre du Centenaire de la Grande Guerre :

### **JEUDI 24 AVRIL 19H 30 CONFERENCE**

**« Combats aériens de la première guerre mondiale dans les environs de Sarreguemines-Bitche  
Chasseurs allemands versus bombardiers britanniques 1917-1918 »**

par **Bernard ZINS** historien membre des sociétés d'histoire de Kalhausen et de Confluences à Sarreguemines.

Accès libre

### **Exposition**

**VUES PARALLELES : Les aviateurs français et allemands de la Grande Guerre**  
**Du 15.03 au 31.08.2014**

Le service historique de l'Armée de l'Air et les Archives départementales de la Moselle font revivre au public l'expérience quotidienne des aviateurs des deux camps adverses au cours de la Grande Guerre.

Exposition composée d'une centaine de photographies issues de l'iconothèque de l'Armée de l'Air et du fonds Schweisthal des Archives de la Moselle.

C'est un portrait émouvant de ces pionniers de l'arme aéronautique.

Exposition bilingue français / allemand

Accès Libre

***Eine Austellung : "Über den Fronten : Französische und deutsche Flieger im Ersten Weltkrieg 1914-1918."***

Pour la visite du fort : réservation conseillée.

Durée de la visite 3 heures, accès au parcours spectacle, possible aux personnes à mobilité réduite.

Ouvrage du Simserhof

Rue André Maginot-Le Légert-57410 SIERSTHAL (3 kms de Bitche)

Tél :03.87.96.39.40

Email : [resa@simserhof.fr](mailto:resa@simserhof.fr)

Internet : [www.simserhof.fr](http://www.simserhof.fr)